



GRAFENTHAL®
IT PRODUCTS • GERMANY



Produktdatenblatt

R2208 S3

Ideal für jede Serverumgebung

Besondere Merkmale

- 🕒 Intel® Xeon® Scalable Prozessoren Produktfamilie
- 🕒 bis zu 24 DDR4-Speicher-Slots - max. 1,5TB
- 🕒 Redundantes Platinum Netzteil
- 🕒 Fernwartung per Remote
- 🕒 intelligentes Lüftungssystem inkl. Airduct
- 🕒 Erweiterbar auf bis zu 24 x 2,5" HDD, SSD oder U.2-NVMe-SSD
- 🕒 Quadro Gigabit Ethernet

Hauptplatine / CPU

Chipsatz

Intel® C620

CPU

Intel® Xeon® Scalable Prozessoren Produktfamilie

Installierte Anzahl / Maximal

0 / 2

Taktfrequenz / Anzahl der Kerne

abhängig vom eingesetzten Prozessor / bis zu 28 Kerne pro CPU

Kühlung

Passiv inklusive intelligentes Luftführungssystem

Speicher

Speicherkapazität

max. 768 GB DDR4 ECC (RDIMM) oder max. 1.5 TB DDR4 ECC (UDIMM)

DIMM Größen

8GB, 16GB, 32GB, 64GB

Anzahl RAM Steckplätze / belegt

0 / 24

RAM Technologie

DDR4 DIMM, 6 Kanäle pro CPU, 2133/2400/2666 MT/s

Festplatten Kapazität Hot-Swap

Typ

2,5" HDD / 2,5" SSD / 2,5" U.2-NVMe-SSD

Installierte Anzahl / Maximal

0 / 24

Expansion Slots

PCI-Express (durch Riser Card)

8x PCI-E 3.0 x8 Slots

Netzwerk

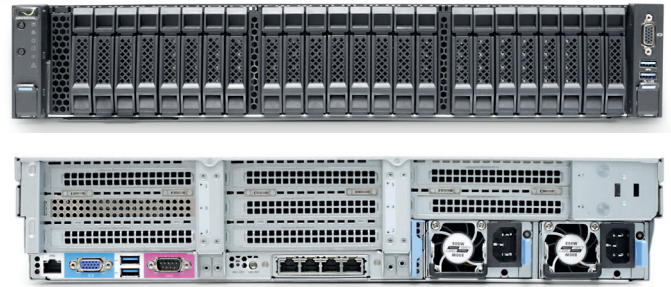
Ethernet-Controller

4 x Gigabit Ethernet - Marvell 88E1543
Optional 10 Gbit BASE-T / SFP+

www.grafenthal.de



GRAFENTHAL®
IT PRODUCTS • GERMANY



Produktdatenblatt

R2208 S3

Ideal für jede Serverumgebung

Remote Management

BMC Controller

IPMI 2.0 und Redfish
Virtual Media über LAN
KVM über LAN Support

Schnittstellen Input / Output

Festplattenspeicher

24x 2,5" SATA/SAS Hot-Swap HDD/SSD
18x 2,5" SATA/SAS Hot-Swap + 6x Hot-Swap U.2-NVMe SSD

SAS

SAS Ports (optional)

LAN

4x RJ45 Gigabit Ethernet LAN Ports
1x RJ45 Dedicated IPMI LAN Port

USB

4x USB 3.0 Ports gesamt (2 hinten + 2 vorne)

VGA

1x vorne / 1x hinten

Serial Port

1x hinten

Stromversorgung

Installierte Netzteile Anzahl / Maximal

1 / 2

Gestellte Leistung

800W Platinum Netzteil

Allgemein

Abmessungen und Gewicht (Breite x Tiefe x Höhe)

43,5 cm x 78 cm x 8,7 cm

Gewicht

32 kg

Gehäuse Formfaktor

2U Rackmount

Betriebssysteme

Kompatibel mit den folgenden Versionen von Microsoft Windows

Windows® Server 2012 R2 / 2016
Redhat 6.x - 6.9 / 7.x - 7.3
SUSE Enterprise 11.4 / 12.2 / 12.3
Ubuntu 14.04.5 / 16.04
Oracle Linux 6.9 / VM3.4.4 / Linux 7.4
Citrix 7.1 & 7.2
VMware ESXi 6.5 U1 / ESXi 6.5 / ESXi 6.0 U3

Herstellergarantie

Standard

3 Jahre Bring-In werktags 8.00 Uhr - 17.00 Uhr

Vorort-Service

optional (auf Anfrage)

www.grafenthal.de